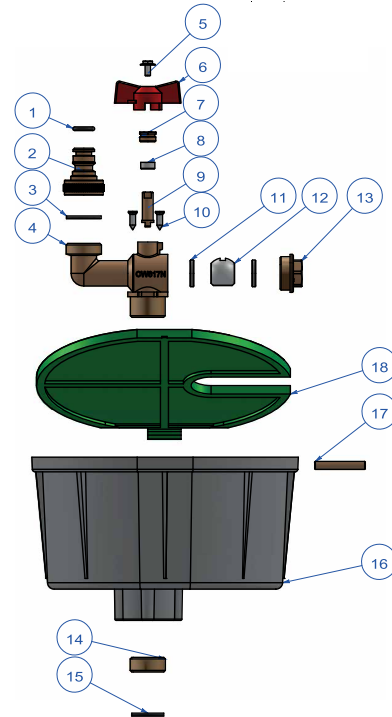


800

SKRZYŃKA OGRODOWA Z ZAWOREM

GARDEN HOSE BOX



OPIS ELEMENTÓW - COMPONENTS DESCRIPTION

Lp.	Opis - Description	Materiał - Material	Wykończenie - Surface
1	O-Ring	NBR	---
2	Przyłącze węża - Hose connection	Mosiądz - Brass	---
3	Uszczelka - Joint	NBR	---
4	Korpus - Body	Mosiądz - Brass CW617N	---
5	Śruba - Screw	Stal - Steel	Chromowana - Chromed plated
6	Uchwyt - Handle	Aluminiowy - Aluminium	Malowane - Painted
7	Nakrętka dociskowa - Packing nut	Mosiądz - Brass	---
8	Uszczelnienie trzpienia - Stem packing	PTFE	---
9	Trzpień - Stem	Mosiądz - Brass	---
10	Śruba - Screw	Stal - Steel	---
11	Uszczelnienie kuli - Ball seats	PTFE	---
12	Kula - Ball	Mosiądz - Brass	Chromowana - Chromed plated
13	Nakrętka korpusu - Cap	Mosiądz - Brass CW617N	---
14	Łącznik - Union	Mosiądz - Brass	---
15	Uszczelka - Joint	NBR	---
16	Skrzynka plastikowa - Plastic box	PP	---
17	Sworzeń - Pin	Mosiądz - Brass	---
18	Pokrywa plastikowa - Plastic box cover	PP	---

PODSTAWOWE CECHY

- Plastikowa skrzynka z zieloną pokrywą.
- Zawór kulowy czerpalny do pionowego podłączenia węża.
- Wykonany z mosiądzu CW617N zgodnie z normą PN-EN 12165.
- Maksymalne ciśnienie robocze: PN 16.
- Temperatura pracy: od 10°C do 90°C.
- Przyłącze z gwintem zewnętrznym zgodnym z PN-EN ISO 228-1.
- Uszczelnienie trzpienia z PTFE.
- Uchwyt – motylek aluminiowy czerwony.
- Przyłącze z elementem do szybkozłączki.

BASIC FEATURES

- Plastic box with green cap.
- Bibcock ball valve for vertically hose connection.
- Produced in brass CW617N according to EN 12165.
- Maximum working pressure: PN 16.
- Working temperature: 10 °C to 90 °C.
- Male thread end according to EN ISO 228-1.
- Packing gland in the stem with PTFE gasket.
- Red color aluminium butterfly handle.
- Fitting with quick connector.

Rev.1-06.26

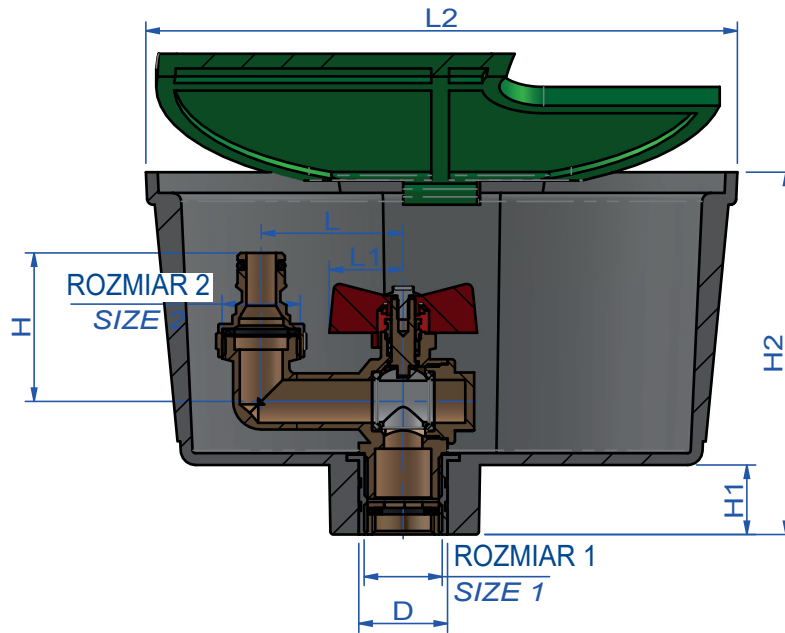
1/2



Polígono Industrial ATUSA - Agurain S/N - 01200 Salvatierra (Alava) España
 Tel.: (+34) 945 18 00 00 Fax : (+34) 945 30 01 53 e-mail: ventas@atusagroup.com
www.atusagroup.com

800

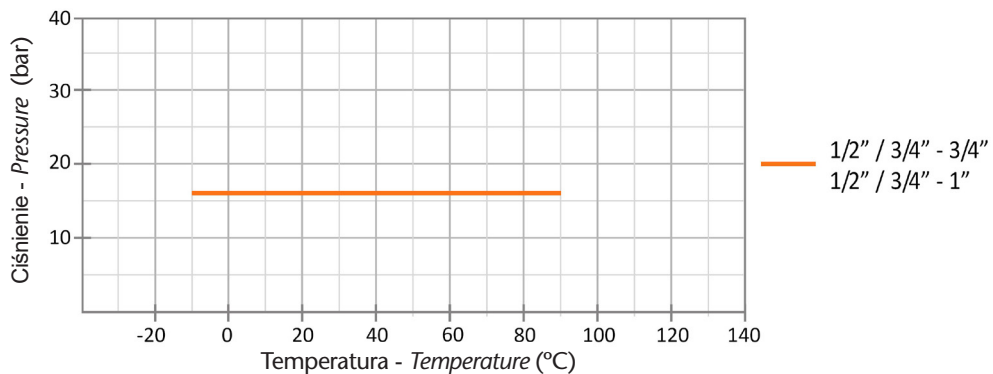
SKRZYŃKA OGRODOWA Z ZAWOREM GARDEN HOSE BOX



INFORMACJA TECHNICZNA - TECHNICAL INFORMATION

ROZMIAR 1 (cal) SIZE 1 (inches)	ROZMIAR 2 (cal) SIZE 2 (inches)	KOD - COD.	PN	WYMIARY - DIMENSIONS							Waga ok. Weight aprox. (g)
				D (mm)	L (mm)	L1 (mm)	L2 (mm)	H (mm)	H1 (mm)	H2 (mm)	
1/2" / 3/4"	3/4"	VS800044	16	30	48	25	200	50	23,5	122,5	765
1/2" / 3/4"	1"	VS800045	16	30	49	25	200	54	23,5	122,5	838

WYKRES CIŚNIENIE / TEMPERATURA / PRESSURE - TEMPERATURE DIAGRAM



ZASTOSOWANIE

- Nadaje się do wody zimnej i ciepłej wody użytkowej.
- Systemy nawadniające.

Uwagi:

Ze względu na złożoność, różnorodność i dużą liczbę indywidualnych wymagań każdej instalacji, a także istnienie wielu czynników mogących wpływać na warunki pracy oraz charakter produktu, odpowiedzialność za przeprowadzenie niezbędnych testów w celu zapewnienia prawidłowego działania produktu w danym zastosowaniu spoczywa na użytkowniku końcowym.

Montaż i eksploatacja produktu muszą być przeprowadzane zgodnie z zasadami dobrej praktyki oraz obowiązującymi normami technicznymi.

Uwaga : Ze względu na ciągły rozwój naszych produktów, podane dane mogą ulec zmianie bez wcześniejszego powiadomienia.

Note : Due to the continuous development of our products, specifications may be changed without notification at any time.

GENERAL APPLICATIONS

- Suitable for cold and hot water.
- Irrigation systems.

Remarks:

Due to the complexity, variety and large number of particular specifications for each installation, along with the existence of diverse factors which can affect the working conditions and nature of the product, it is the responsibility of the end-user to carry out the necessary tests to ensure the proper functioning of the product in any specific application.

Product installation must be carried out and maintained following the good practice codes and/or updated technical standards.

Rev.1-06.26
2/2



Polígono Industrial ATUSA - Agurain S/N - 01200 Salvatierra (Alava) España
Tel.: (+34) 945 18 00 00 Fax : (+34) 945 30 01 53 e-mail: ventas@atusagroup.com
www.atusagroup.com